

salesforce

より安全にSalesforceへアクセスするための「多要素認証」の設定



Forward-Looking Statement



Statement under the Private Securities Litigation Reform Act of 1995:

This presentation contains forward-looking statements about the company's financial and operating results, which may include expected GAAP and non-GAAP financial and other operating and non-operating results, including revenue, net income, diluted earnings per share, operating cash flow growth, operating margin improvement, expected revenue growth, expected current remaining performance obligation growth, expected tax rates, the one-time accounting non-cash charge that was incurred in connection with the Salesforce.org combination; stock-based compensation expenses, amortization of purchased intangibles, shares outstanding, market growth and sustainability goals. The achievement or success of the matters covered by such forward-looking statements involves risks, uncertainties and assumptions. If any such risks or uncertainties materialize or if any of the assumptions prove incorrect, the company's results could differ materially from the results expressed or implied by the forward-looking statements we make.

The risks and uncertainties referred to above include -- but are not limited to -- risks associated with the effect of general economic and market conditions; the impact of geopolitical events; the impact of foreign currency exchange rate and interest rate fluctuations on our results; our business strategy and our plan to build our business, including our strategy to be the leading provider of enterprise cloud computing applications and platforms; the pace of change and innovation in enterprise cloud computing services; the seasonal nature of our sales cycles; the competitive nature of the market in which we participate; our international expansion strategy; the demands on our personnel and infrastructure resulting from significant growth in our customer base and operations, including as a result of acquisitions; our service performance and security, including the resources and costs required to avoid unanticipated downtime and prevent, detect and remediate potential security breaches; the expenses associated with new data centers and third-party infrastructure providers; additional data center capacity; real estate and office facilities space; our operating results and cash flows; new services and product features, including any efforts to expand our services beyond the CRM market; our strategy of acquiring or making investments in complementary businesses, joint ventures, services, technologies and intellectual property rights; the performance and fair value of our investments in complementary businesses through our strategic investment portfolio; our ability to realize the benefits from strategic partnerships, joint ventures and investments; the impact of future gains or losses from our strategic investment portfolio, including gains or losses from overall market conditions that may affect the publicly traded companies within the company's strategic investment portfolio; our ability to execute our business plans; our ability to successfully integrate acquired businesses and technologies, including delays related to the integration of Tableau due to regulatory review by the United Kingdom Competition and Markets Authority; our ability to continue to grow unearned revenue and remaining performance obligation; our ability to protect our intellectual property rights; our ability to develop our brands; our reliance on third-party hardware, software and platform providers; our dependency on the development and maintenance of the infrastructure of the Internet; the effect of evolving domestic and foreign government regulations, including those related to the provision of services on the Internet, those related to accessing the Internet, and those addressing data privacy, cross-border data transfers and import and export controls; the valuation of our deferred tax assets and the release of related valuation allowances; the potential availability of additional tax assets in the future; the impact of new accounting pronouncements and tax laws; uncertainties affecting our ability to estimate our tax rate; the impact of expensing stock options and other equity awards; the sufficiency of our capital resources; factors related to our outstanding debt, revolving credit facility, term loan and loan associated with 50 Fremont; compliance with our debt covenants and lease obligations; current and potential litigation involving us; and the impact of climate change.

Further information on these and other factors that could affect the company's financial results is included in the reports on Forms 10-K, 10-Q and 8-K and in other filings it makes with the Securities and Exchange Commission from time to time. These documents are available on the SEC Filings section of the Investor Information section of the company's website at www.salesforce.com/investor.

Salesforce.com, inc. assumes no obligation and does not intend to update these forward-looking statements, except as required by law.



本日の講演者



Akira Hamada
Success Manager
Director

趣味: ゴルフ、波乗り、
旅行
出身: 大阪



Takuro Watanabe
Principal Success
Manager

趣味: ジム通い



Yusuke Shiina
Regional Success
Architect

趣味: Trailhead(1K+
badges)、旅行
出身: 京都



Agenda



Salesforceにおける多要素認証

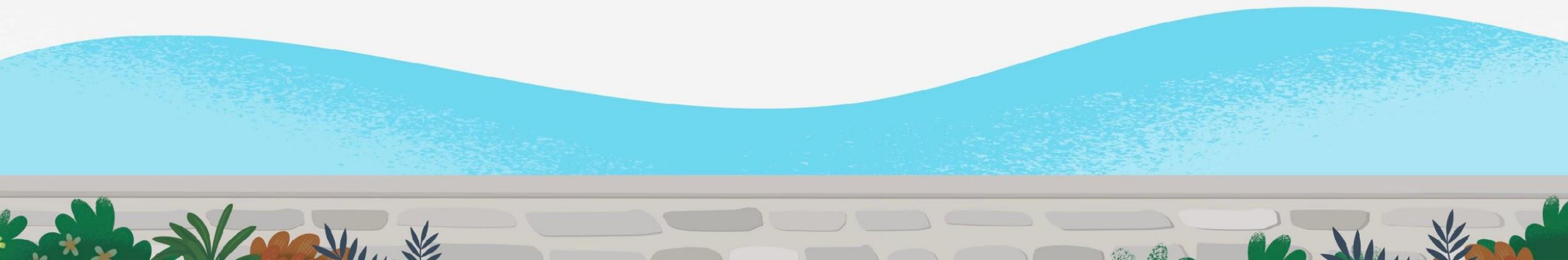
セキュリティのベストプラクティス

デモ：多要素認証の設定

多要素認証の展開と適用のベストプラクティス

デモ：適用状況のモニタリング方法

Q&A



Salesforce は、データの機密性、整合性、および可用性がビジネスに不可欠であると理解しており、データ保護に真摯に取り組んでいます。セキュリティ脅威がますます日常化するなか、お客様が顧客とビジネスを保護するには、より強力なセキュリティ対策の実装がきわめて重要になります。

セキュリティはかつてなく重要になっている

新型コロナウイルスに対応し、新たなリモートワーカーのセキュリティを維持する



NEW EDITORIAL SERIES

Get insights and tips for managing business through crisis from Trailblazers.



WORK FROM HOME

During COVID-19, use Quip for free to collaborate with employees and customers.



COVID-19 DATA HUB

Access and analyze trusted COVID-19 global data in our free Tableau dashboard.

“Salesforce was built to handle moments like this, and our relentless commitment to your success is stronger than ever.”

MARC BENIOFF
CHAIR AND CEO

Salesforce のセキュリティパートナーシップ



Salesforce の責任

- 進化する脅威の状況にお客様が対応できるように準備する
- お客様がデータをセキュアに保つことができるソリューションを提供する
- 拡張セキュリティの必要性和オプションについてお客様に情報を提供する



お客様の責任

- 使用可能な最新のセキュリティコントロールと機能を採用する
- ユーザの行動とイベントログを絶えず監視する
- コンプライアンス基準に従って機密性の高い顧客データを保護する
- パッチを適用して最新の状態を保つ

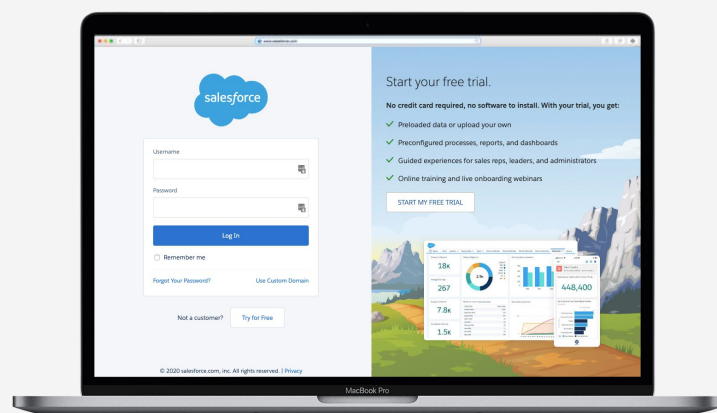
The image features a large, dark brown wooden signpost with a horizontal wood grain texture. The signpost is mounted on a low, light-colored stone wall. The background is a bright, stylized landscape with white, fluffy clouds against a light blue sky. Green foliage, including a tree on the left and various bushes and a pine tree on the right, frames the scene. The text on the signpost is in white, bold Japanese characters.

Salesforceにおける 多要素認証

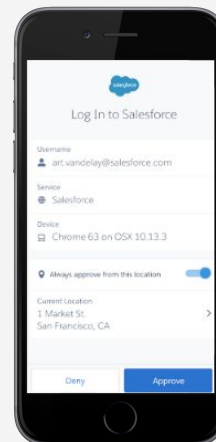
ビジネスのセキュリティを強化



多要素認証 (MFA : Multi Factor Authentication) でユーザアカウントを保護する



知っているもの
ログイン情報



持っているもの
Salesforce Authenticator
TOTP 認証アプリケーション
セキュリティキー

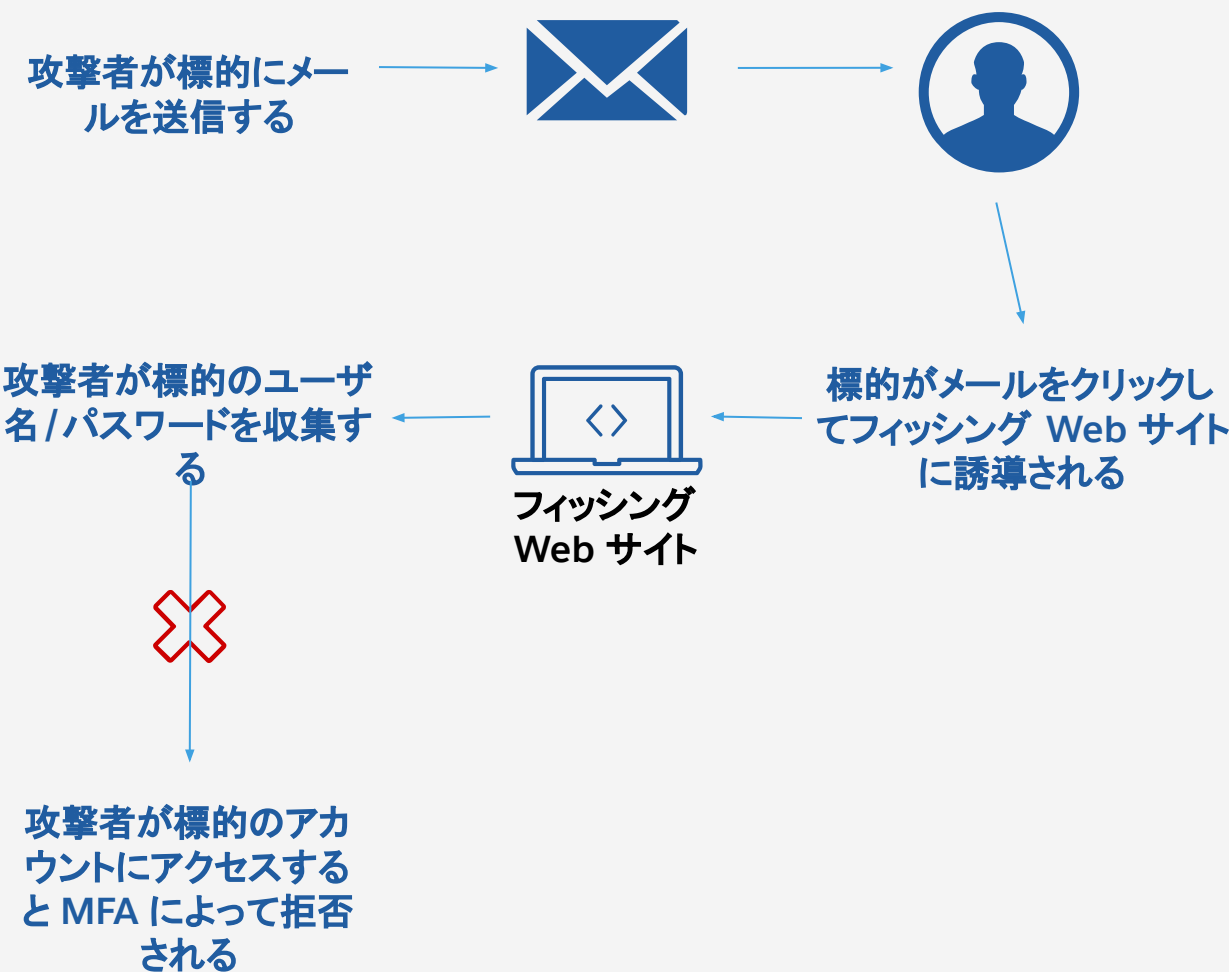


MFA

MFA の有効化は、組織を保護するために実行できる最も
簡単で効果的な対策の
1 つです

代表的な攻撃に対する MFA の防止効果

MFA で代表的な攻撃のいくつかを防止可能



- フィッシング、ビッシング、スミッシング
- スパフィッシング
- キーロガー
- クレデンシャルスタッフィング
- ブルートフォース攻撃
- 中間者 (MITM) 攻撃



Salesforce MFA の強い認証要素



Salesforce でサポートされている認証要素の種類



Salesforce
Authenticator
モバイルアプリケーション

高速、
無料の認証
sfdc.co/IntrotoAuthenticator



サードパーティ認証
アプリケーション

例:
Google Authenticator
Authy



セキュリティキー

例:
Yubico の YubiKey
Google の Titan セキュリ
ティキー

Salesforce アカウントにセキュアにアクセス



MFA で必須

アカウントを保護

Salesforce Authenticator

セキュリティキー (U2F または
WebAuthn トークン)

時間ベースのワンタイムパスワード
(TOTP) 生成アプリケーション



強く推奨

アプリケーションを保護

シングルサインオン (SSO)
+ MFA



onelogin

okta



MFA のサポート対象外

ブラウザの有効化のみに使用

SMS (テキスト) 検証

メール検証



Salesforce Authenticator

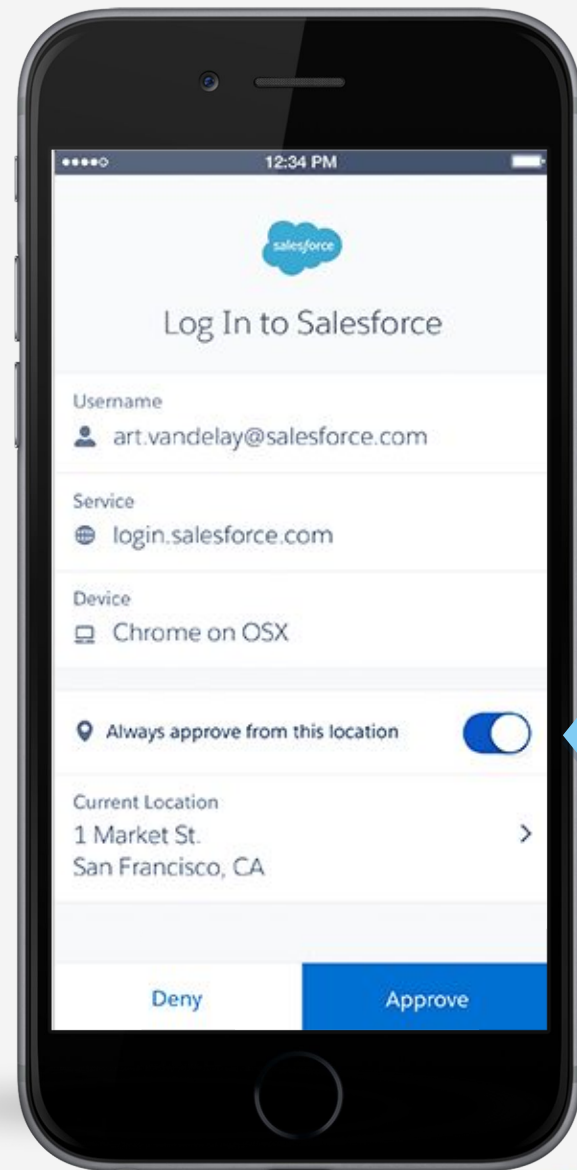
高速でストレスのない無料の認証

Salesforce Authenticator は、Salesforce 組織やテナントで MFA に使用できるモバイルアプリケーションで、エンドユーザの操作環境をシームレス化します。

Salesforce Authenticator からユーザに次の情報が通知されます。

- 承認が必要な**アクション**
- アクションを要求している**ユーザ**
- アクションの要求元**サービス**
- ユーザが使用している**デバイス**
- ユーザがこの要求を承認または却下する**場所**

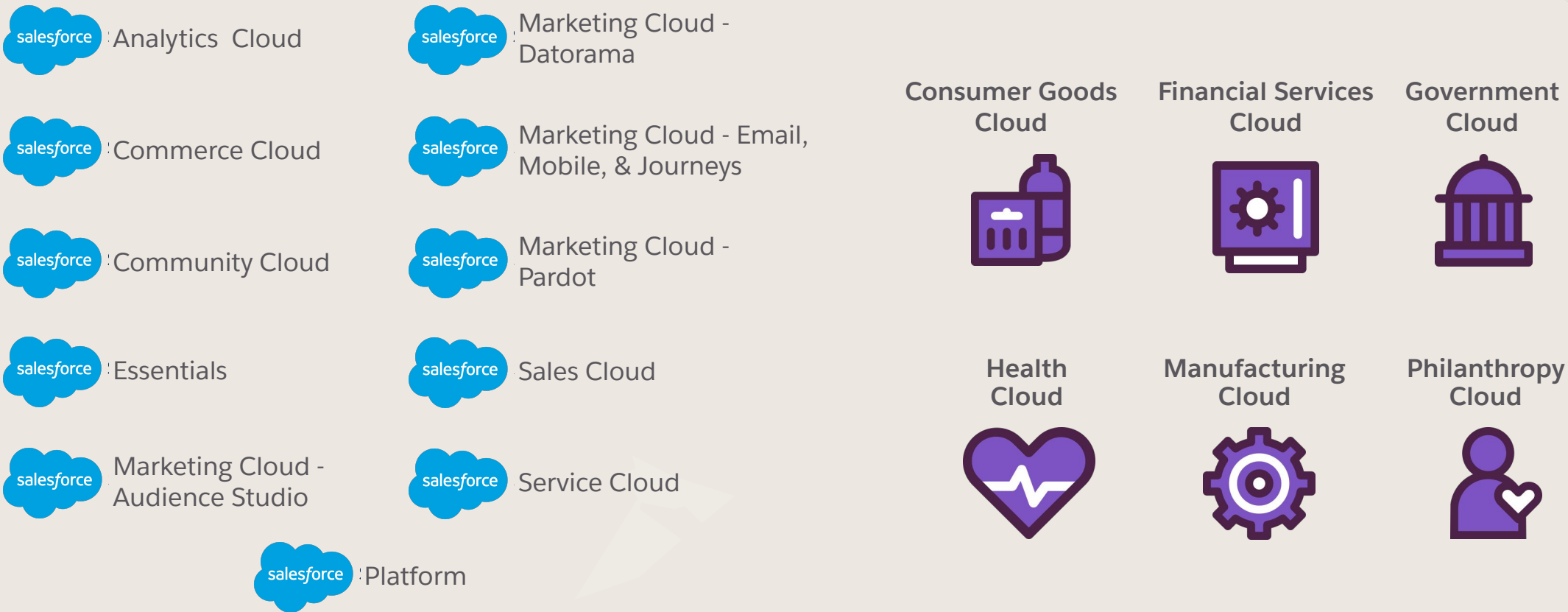
ユーザは、この情報に基づき [承認] または [却下] ボタンをタップして決定するだけで、ログインプロセスの一部として迅速に認証を完了できます。



salesforce

現在MFAを利用可能なクラウド

Summer '20時点



セキュリティベストプラクティス

安全なアクセスのためのツールと方法論

salesforce

セキュリティ・ヘルスチェック

Salesforceプラットフォームに組み込まれた単一
ビューでのセキュリティ
毎リリース毎のヘルスチェックの実行

ユーザ権限

定期的なユーザ権限と認可の評価
四半期毎のユーザの役割の監査

多要素認証

Salesforce Authenticatorによる
自社組織の多要素認証の適用

Salesforceシールド

項目監査履歴、イベント監視、プラットフォーム暗号化を伴うSalesforce組織のきめ細かい制御と可視化

シングルサインオン(SSO)

標準に準拠したSalesforceへの安全なアクセス方法の統合





デモ：
Sales Cloudの多要素認証設定



多要素認証の展開と適用の ベストプラクティス

展開・適用の準備



全 Salesforce 製品の
ユーザを確認する

ロールと権限を精査する

移行タイムラインを決定する



システム管理者の数を減らす

MFA をパイロットグループにロー
ルアウトする

学んだ教訓を取り入れる



役員コミュニケーション計画

ユーザコミュニケーション計画

変更管理計画



展開・適用状況をモニターする



多要素認証の適用キャンペーン
を計画する

ユーザに適用を促す



ユーザのID認証をレビューす
る

カスタムリストビューを作成す
る

ID認証履歴の設定を確認する




2FAダッシュボードをインストール
する

適用状況を繰り返し確認する





デモ：
ユーザの多要素認証適用状況
のモニタリング

A stylized illustration of a wooden signpost on a stone wall in a forest setting. The signpost is made of horizontal wooden planks and is mounted on two short wooden posts. It sits on a low wall made of rectangular stone blocks. The background features a bright blue sky with white, fluffy clouds. On the left, a tree with green leaves is partially visible. On the right, a tall, dark green evergreen tree is partially visible. In the foreground, there are several green bushes and plants. The overall style is clean and modern, with a focus on natural elements.

適用に役立つリソース

多要素認証の理解促進に役立つリソース



多要素認証で次のレベルのセキュリティを獲得するために



[User Authentication
\(Trailhead\)](#)



[MFA Admin Rollout
Guide \(eBook\) \(日本語版\)](#)



[Set Up MFA for Your
Org \(Video\)](#)



[MFA Trailblazer
Community \(Group\)](#)

Join the MFA discussion in the MFA - Getting Started Trailblazer Community

Marketing Cloud リソース



ヘルプサイト

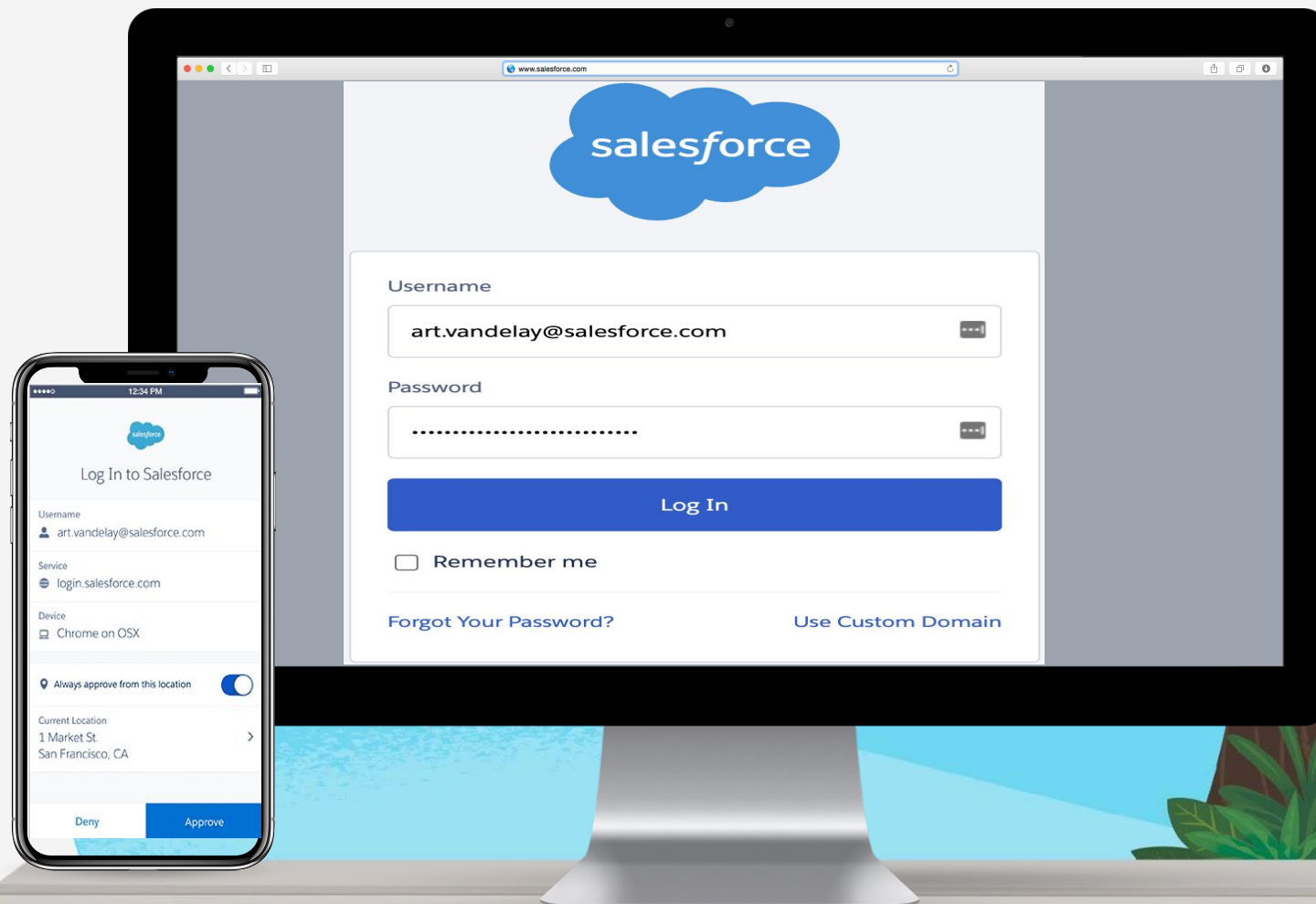
- MCのMFAに関するヘルプサイト(英語)
- sfdc.co/MCMFAHelpdocument

ウェビナー

- スライド: sfdc.co/MCMFASlide
- 録画 sfdc.co/MCMFAEMWebinar

日本語ウェビナー

- 現在企画中



B2C Commerce Cloud リソース



統合された認証

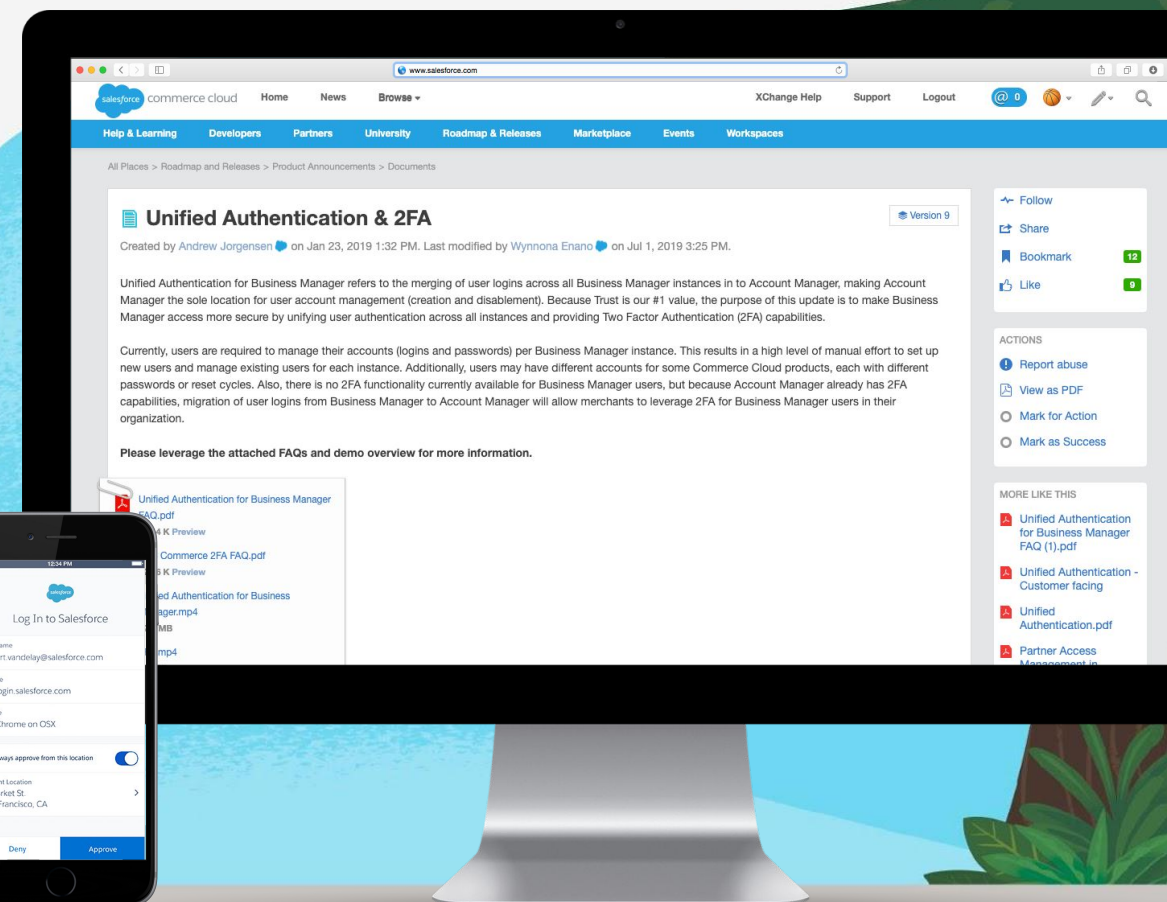
- アカウントマネージャのみでユーザアカウント管理を行う
- sfdc.co/MigrateCCUserstoUA

動画

- sfdc.co/UAand2FA

Trailhead

- ユーザロールと権限
- B2C Commerce 管理タスク
- sfdc.co/B2CAdminTasks





Q&A

thank
you

BLAZE
YOUR
TRAIL

salesforce

